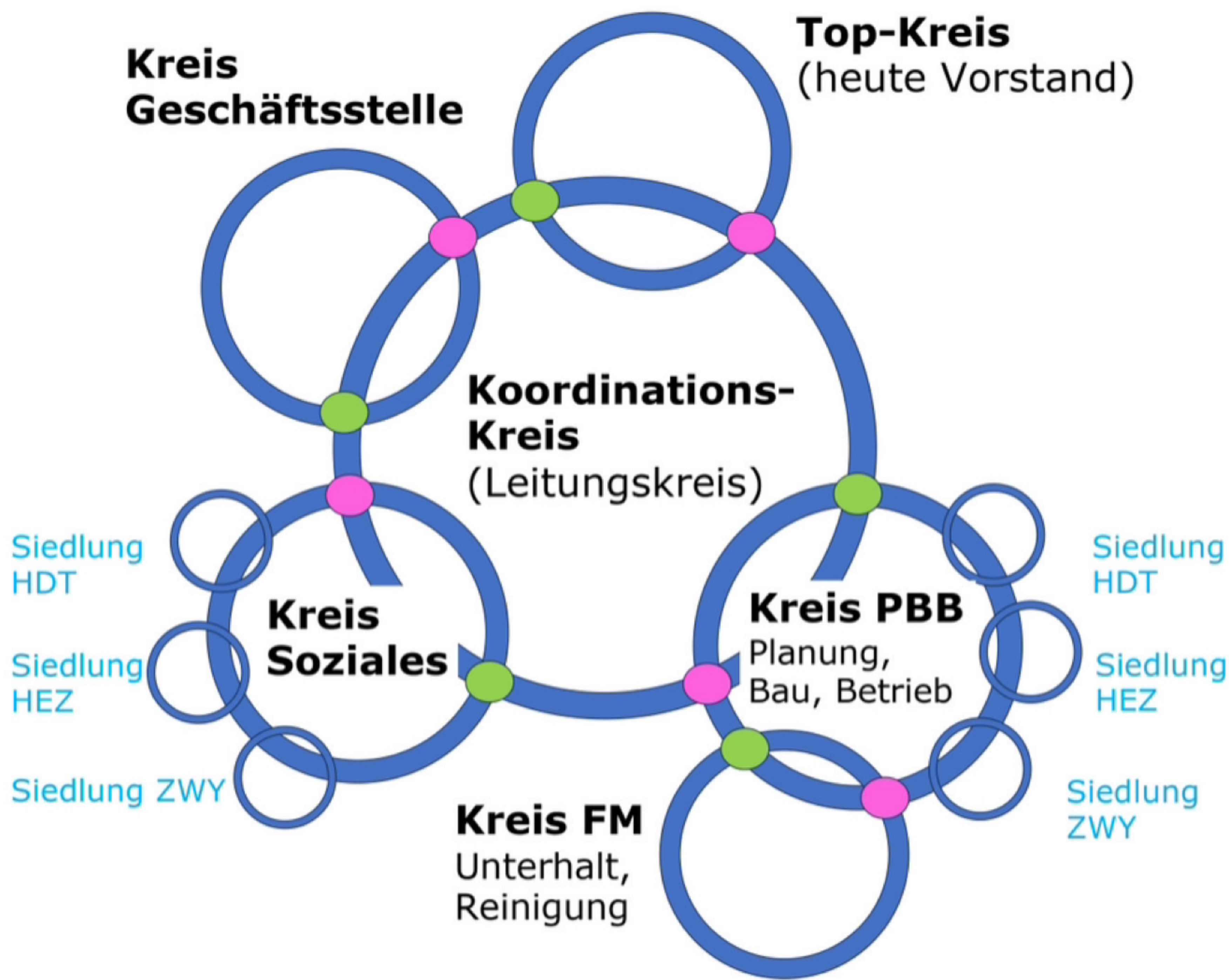


# Kraftwerk1 - Pilot Kreisstruktur

Darstellung vereinfacht

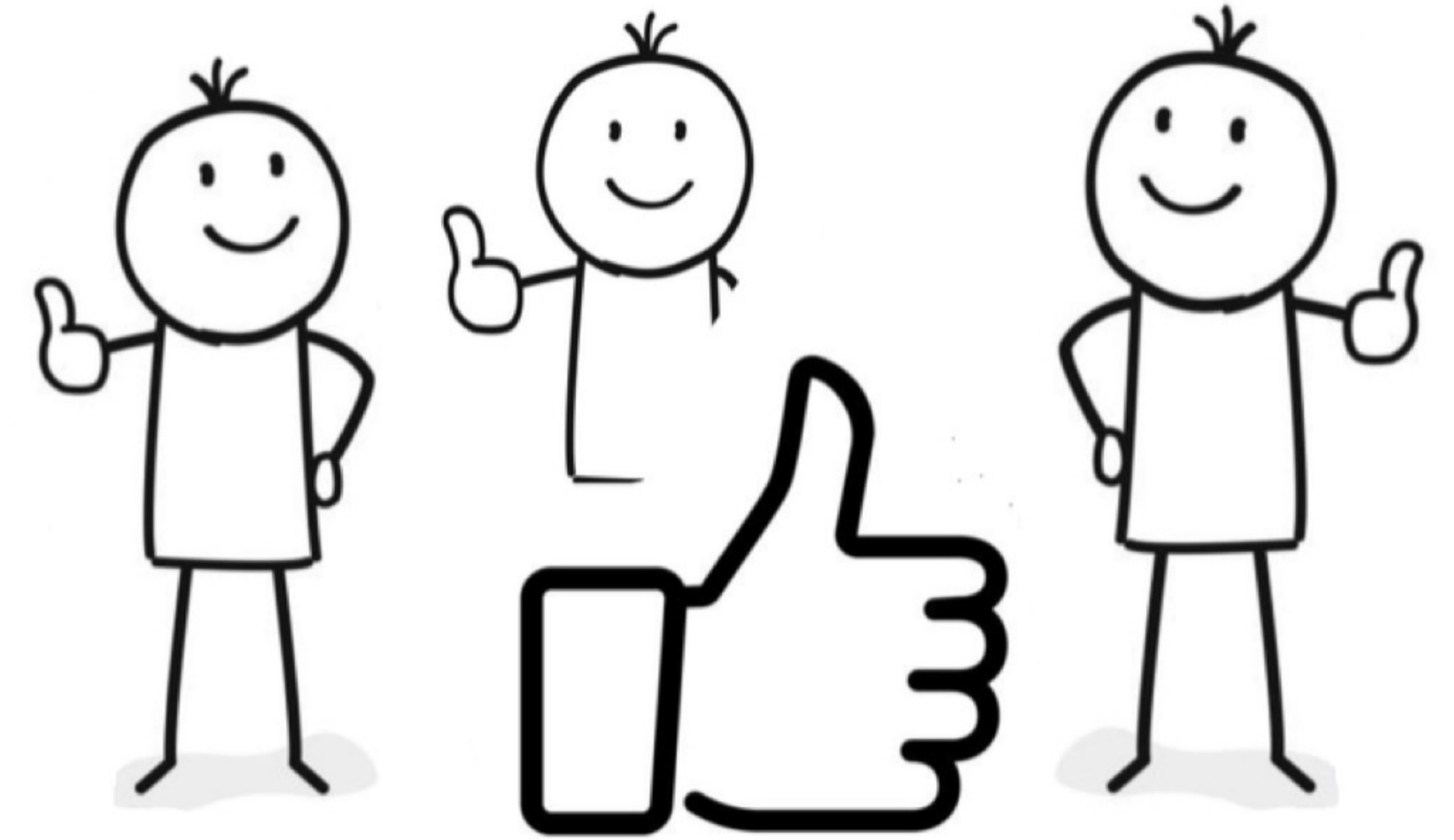


Je ein:e Delegierte:r pro Siedlung hat Einsitz im **Kreis Soziales** und im **Kreis PBB**.

# Soziokratie - erstes Basisprinzip

## Konsent

Keine schwerwiegenden Einwände im Hinblick auf **das gemeinsame Ziel**:

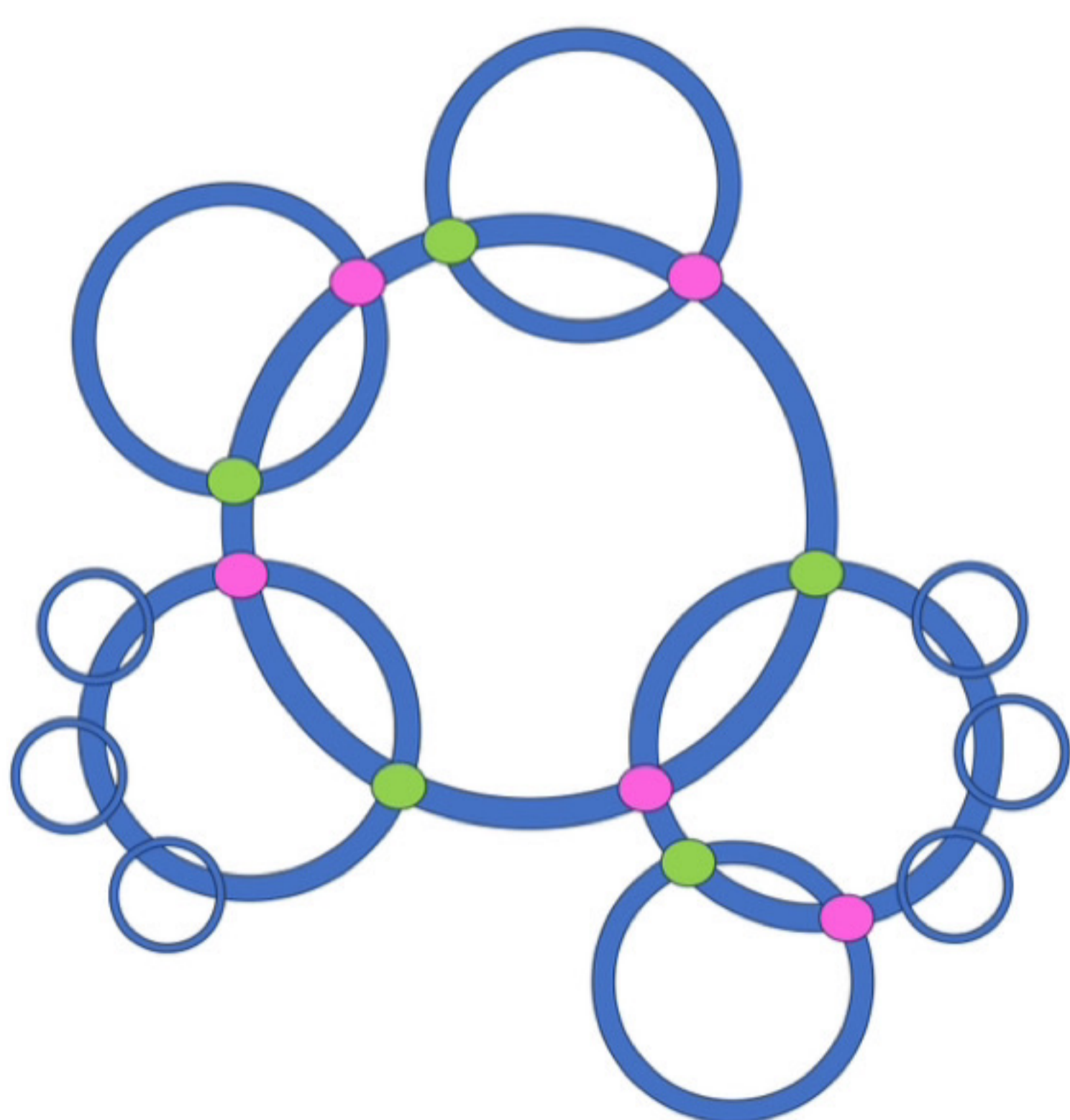


Wenn alle Kreismitglieder Konsent geben, dann haben wir einen Beschluss.

# Soziokratie - zweites Basisprinzip

## Kreisorganisation

Kreisstruktur mit **definiertem Entscheidungsbereich** je Kreis:

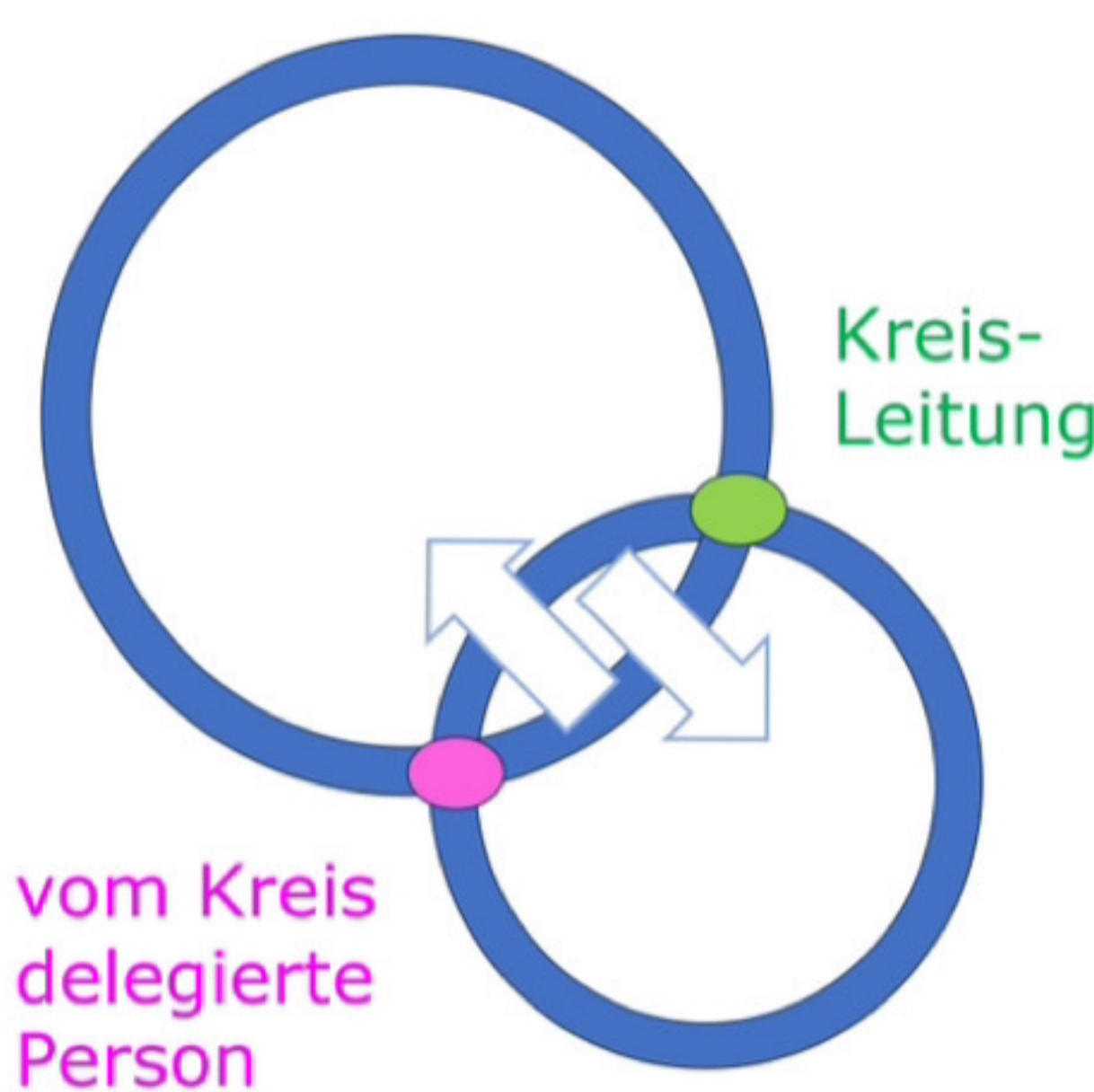


Jeder Kreis hat einen Entscheidungsbereich aufgrund seines Ziels.

# Soziokratie - drittes Basisprinzip

## Doppelte Kopplung

Kreise sind durch **Leitung** und **Delegierte** zweifach verbunden:

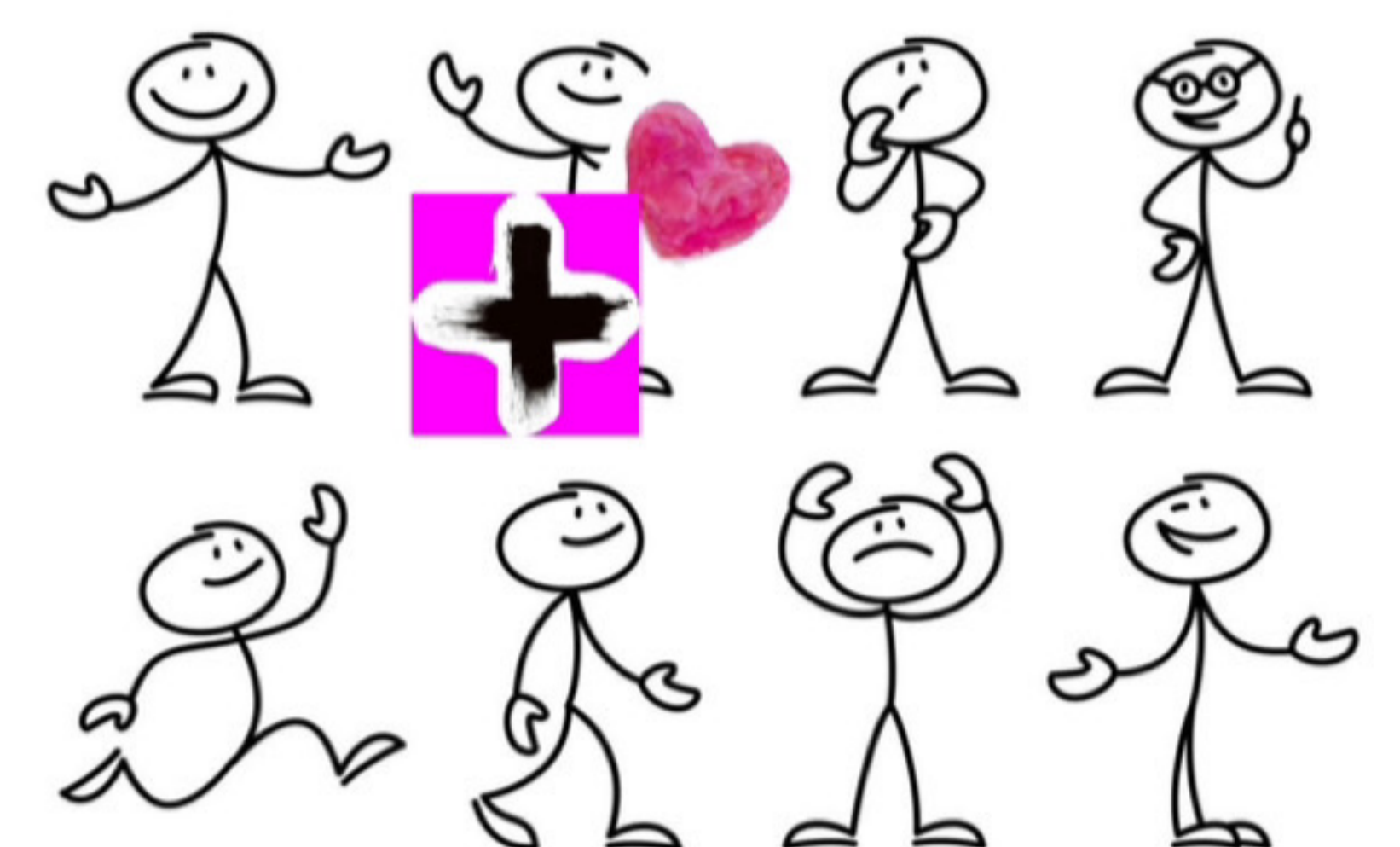


Informationen fließen in beide Richtungen und sorgen somit für Transparenz.

# Soziokratie - viertes Basisprinzip

## Offene Wahl

Konsent-basierte Wahl auf Basis **positiver** und **wertschätzender** Argumente:



Gewählt werden soll, wer für die Aufgabe geeignet ist.