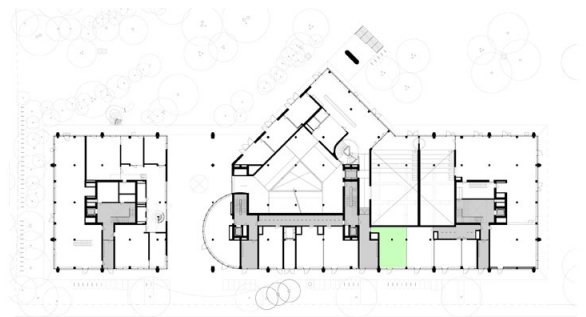




Kraftwerk1 Siedlung Koch Vermietung Gewerbeflächen: Ladenlokal EG, Nr. 52/8

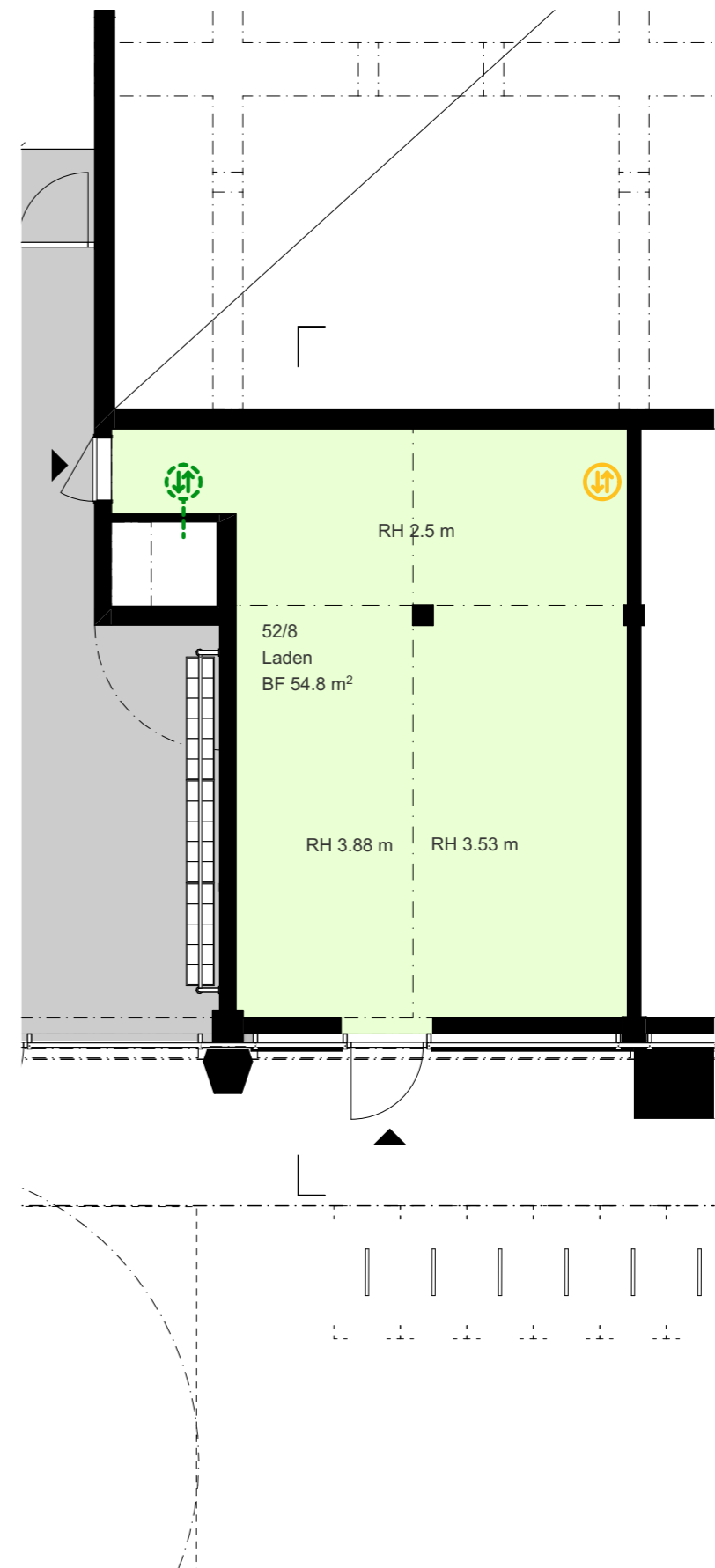
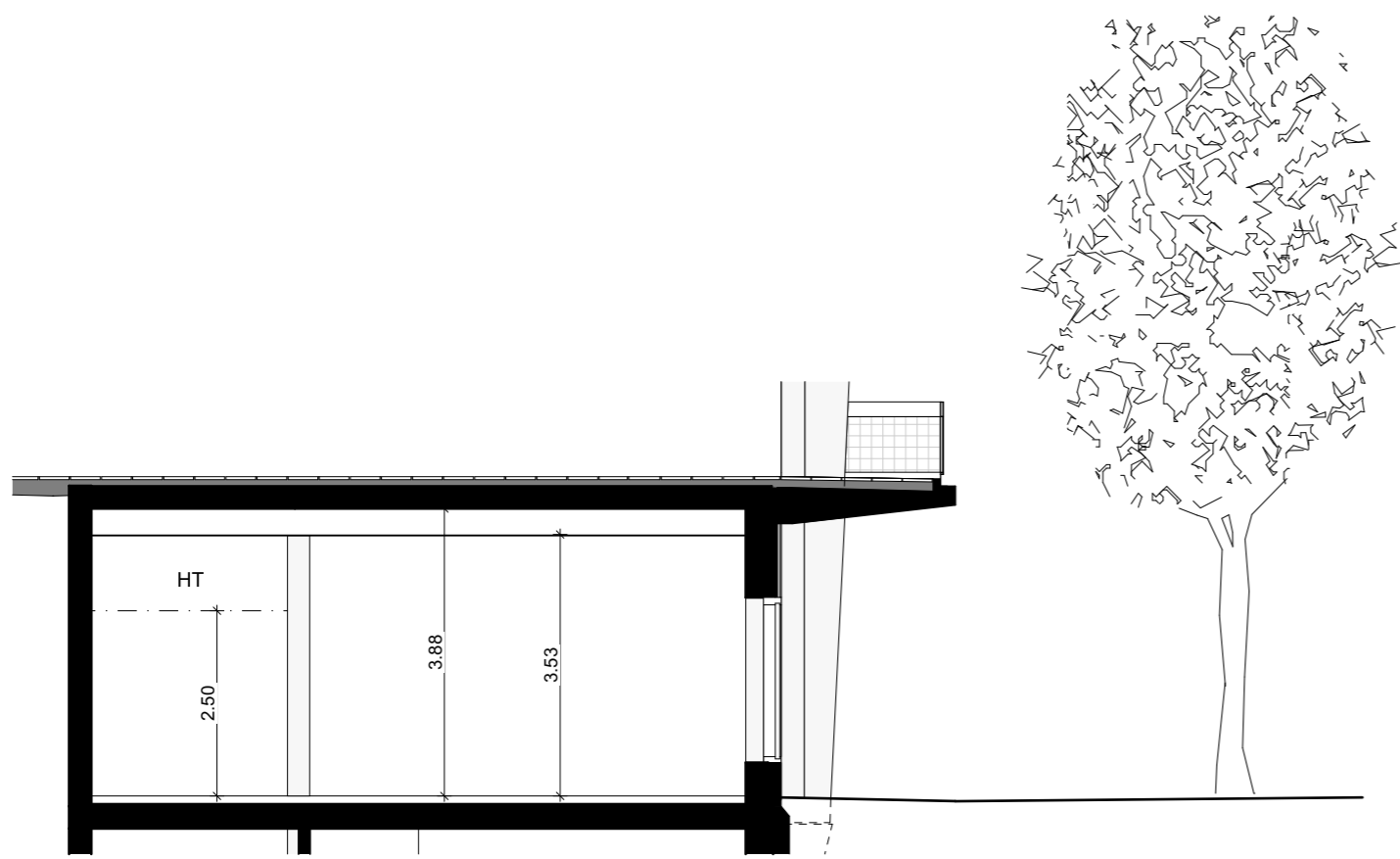
Das Wichtigste zum Ladenlokal Nr. 52/8 in Kürze:

Adresse, Lage:	Flüelastrasse 52, EG
Nutzfläche netto:	54.8 m ²
Raumhöhe im Licht:	3.88 / 3.53 m
Lagerflächen:	optional im UG
Aussenflächen EG:	nutzbar nach Absprache
Zur Mitbenützung:	WCs und Dusche im 1. OG Gemeinschaftsräume im EG/1. OG
Auto-Parkplätze:	keine Personal-PP (die Siedlung ist autofrei) Kunden-PP in der Nachbarliegenschaft
Mietbeginn:	4. Quartal 2026
Mietzins netto:	CHF 1'370.00/Monat (exkl. MWST)
Nebenkosten:	CHF 140.00 akonto/Monat (exkl. MWST)
Anteilkapital:	CHF 23'000.00*
Dauer Mietvertrag:	5 Jahre, Option: 5 Jahre Verlängerung
Erweiterungsoption:	das Lokal kann mit dem Objekt 52/13 räumlich verbunden werden
Pläne:	Grundrissplan und Schnitt 1:100: nächste Seite (A3 Querformat)
Ausbaustandard:	siehe Factsheet Grundausbau



Übersicht EG

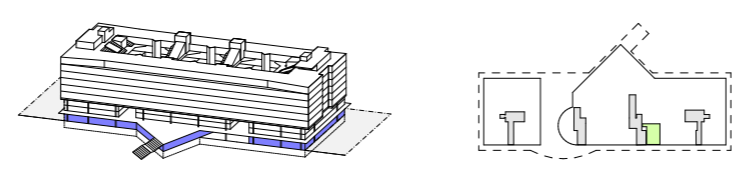
* Das Anteilkapital ist bis Mietbeginn fällig. Es wird aktuell mit 1.5% verzinst (Beschluss der GV).
Auf ein Mietzinsdepot wird verzichtet.



Schnitt EG

Grundriss EG

Kochareal Baufeld C
 Flüelastrasse 50 - 56, 8048 Zürich
 Hardturmstrasse 134, 8005 Zürich, Tel. 044 446 40 60
 Vermietung Gewerbe
 Format: A3 Datum: 14.02.2024
 Mieteinheit EG 52/8
 Mst.: 1:100 gezeichnet: LGE



- | | | | |
|--|--|---|--|
| Laden | Gewerbe | Lager | Mieterübergabestelle Elektro |
| Werkstatt | Gastro | Erschliessung | möglicher Anschluss Sanitär (mieterseitig) |
| Warenlift | Zirkus | Eingang | möglicher Anschluss dezentrales Lüftungsgerät (mieterseitig) |
| Entsorgung | WC | | |