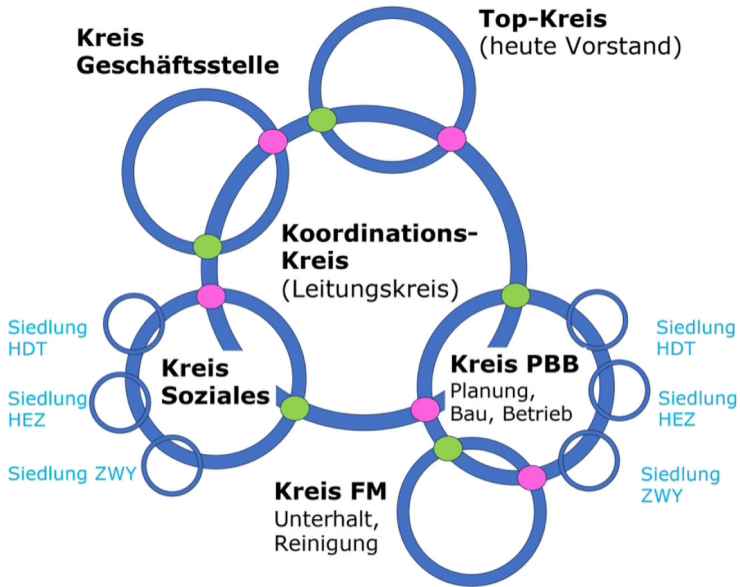


Kraftwerk1 - Pilot Kreisstruktur

Darstellung vereinfacht



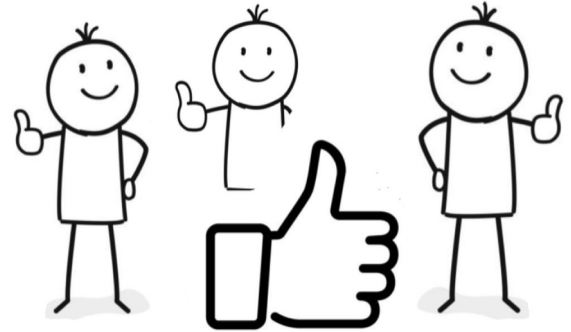
Je ein:e Delegierte:r pro Siedlung hat Einsitz im **Kreis Soziales** und im **Kreis PBB**.

Darstellung: Kraftwerk1 zusammen mit Common Ground **Kraftwerk1** COMMON GROUND

Soziokratie - erstes Basisprinzip

Konsent

Keine schwerwiegenden Einwände im Hinblick auf **das gemeinsame Ziel**:



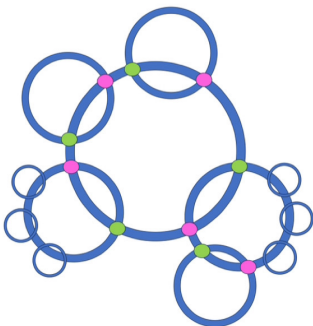
Wenn alle Kreismitglieder Konsent geben, dann haben wir einen Beschluss.

Darstellung: Kraftwerk1 zusammen mit Common Ground **Kraftwerk1** COMMON GROUND

Soziokratie - zweites Basisprinzip

Kreisorganisation

Kreisstruktur mit **definiertem Entscheidungsbereich** je Kreis:



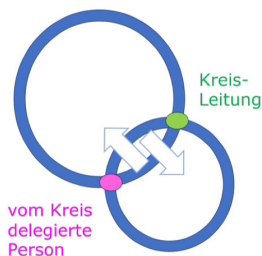
Jeder Kreis hat einen Entscheidungsbereich aufgrund seines Ziels.

Darstellung: Kraftwerk1 zusammen mit Common Ground **Kraftwerk1** COMMON GROUND

Soziokratie - drittes Basisprinzip

Doppelte Kopplung

Kreise sind durch **Leitung** und **Delegierte** zweifach verbunden:



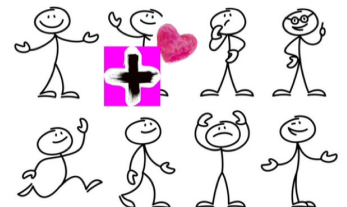
Informationen fließen in beide Richtungen und sorgen somit für Transparenz.

Darstellung: Kraftwerk1 zusammen mit Common Ground **Kraftwerk1** COMMON GROUND

Soziokratie - viertes Basisprinzip

Offene Wahl

Konsent-basierte Wahl auf Basis **positiver** und **wertschätzender** Argumente:



Gewählt werden soll, wer für die Aufgabe geeignet ist.

Darstellung: Kraftwerk1 zusammen mit Common Ground **Kraftwerk1** COMMON GROUND